



# Hauptanzeige 1

20.02.06  
11:54:41

K1	K2	K3	K4	K5	K6	K7	K8
				n/a	n/a	n/a	n/a
K9	K10	K11	K12	K13	K14	K15	K16
n/a	n/a	n/a	n/a	n/a	n/a	n/a	n/a

## Druck [bar]

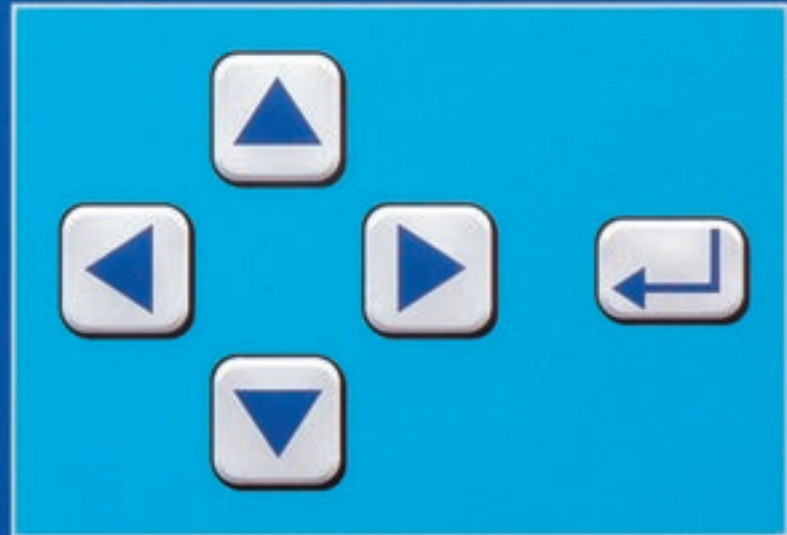
1:	8.8
2:	5.7

## Vol. Strom [m³/h]

1:	0
2:	0



airtelligence



www.boge.com

Die intelligenteste Art, Druckluft effizient zu machen.

Originalgröße 1:1

## airtelligence. Die Effizienzsteuerung für bis zu 16 Kompressoren im Verbund.



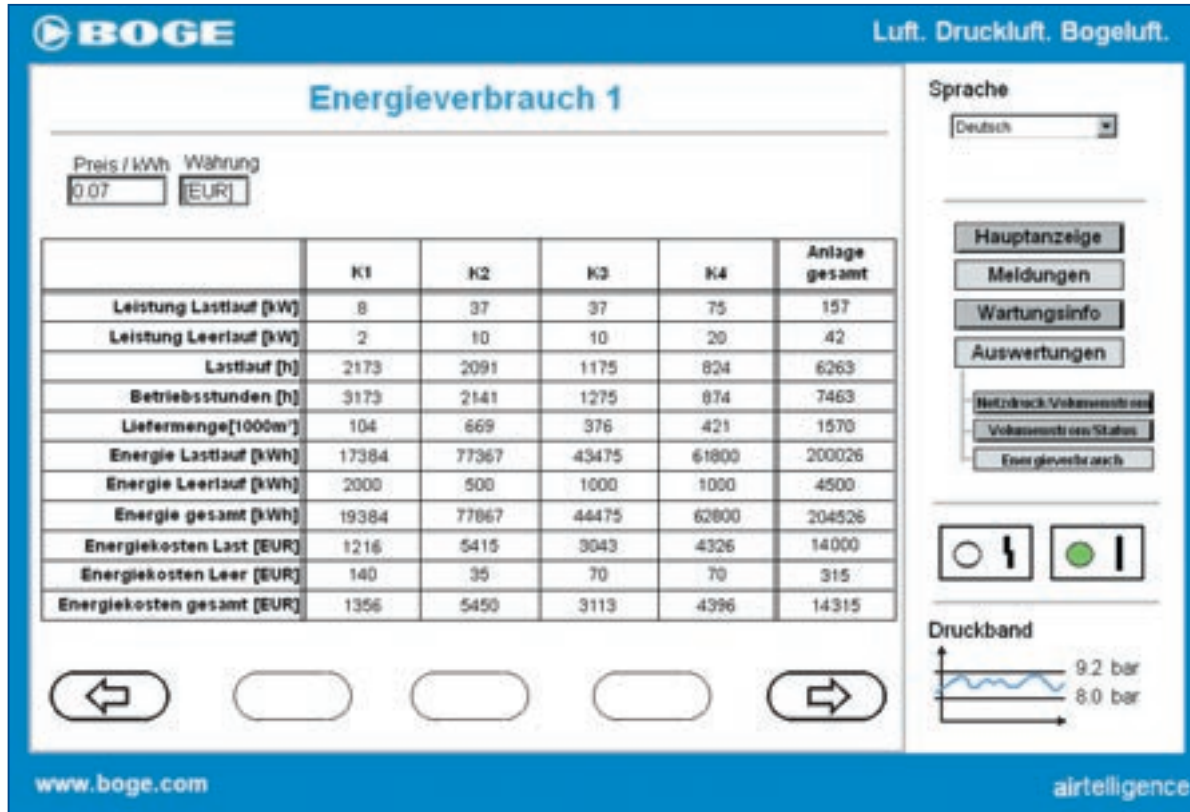
Großzügiges hinterleuchtetes LC-Display (320 x 240 Pixel) mit Klartextanzeige.  
Einfache intuitive Bedienung per Funktionstasten.

Weil wir wissen wie teuer Energie ist, holen wir mehr für Sie raus. Gerade bei größeren Druckluftanlagen, wo Sparen richtig Spaß macht!

Betriebskosten optimieren, Wartungskosten senken – ein selbsttätiges Kontrollsystem wie **airtelligence** handelt da ganz in Ihrem Interesse. Die übergeordnete Steuerung koordiniert und harmonisiert bis zu 16 Kompressoren unterschiedlichster Bauart.

**airtelligence** konfiguriert Ihre Anlage vorausschauend auf größtmögliche Wirtschaftlichkeit und übernimmt die Überwachung aller Funktionen. Das macht die Produktion rentabler und sicherer.

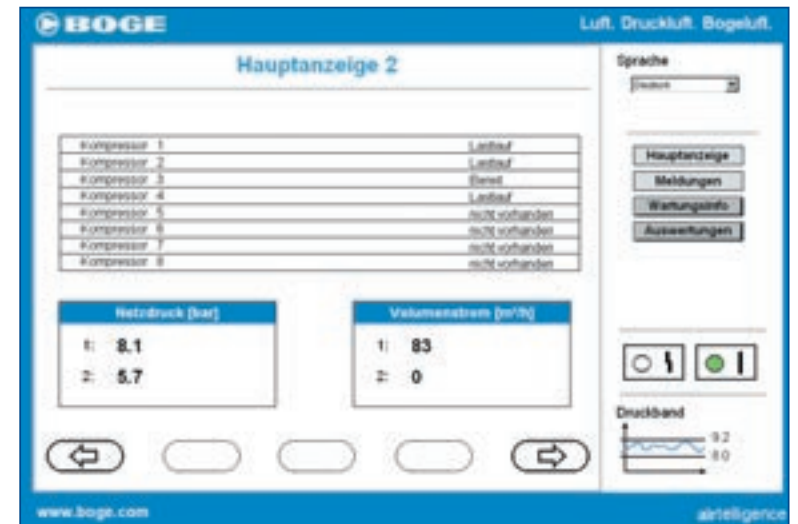
# airtelligence. Verfügbarkeit, Versorgungssicherheit, Verbrauchsoptimierung.



Reduziertes Ausfallsrisiko durch Transparenz und Kontrolle.  
 Betriebsdaten, Wartungsfristen, Störmeldungen – an alles ist gedacht.

airtelligence steuert die Gesamtanlage verbrauchsabhängig im Verbund durch bedarfsorientierte Schaltung der angeschlossenen Kompressoren. D.h. airtelligence prognostiziert anhand der tatsächlichen Entnahme den Mehr- oder Minderbedarf an Druckluft und schaltet die optimale Kompressorkombination ein. Last/Leerlauf-Schaltspiele werden so minimiert, durch Vermeidung teurer Leerlaufzeiten wird Stromenergie massiv eingespart.

airtelligence ist ideal auch zur Optimierung bestehender Druckluftanlagen. Die Steuerung ermittelt die Netzgröße eigenständig und misst potenzielle Leckagen.



# airtelligence. Ganz schön was im Kasten.



Alle können dabei sein! Flexible Konfiguration mit 4er-Modulen (4, 8, 12, 16 Kompressoren) für Verdichter auch unterschiedlicher Hersteller.

Abmessungen H/B/T: 50/50/21 cm, Spannungsversorgung: 230 V AC, Schutzart: IP 54, Drucksensor: 0-16 bar bzw. 0-40 bar, 4-20 mA .

Alle Kompressoren werden in einem gemeinsamen schmalen Druckband betrieben (0,2 – 0,3 bar möglich).

Die Zuschaltung der Kompressoren erfolgt bedarfsorientiert in der vorgegebenen Prioritätsreihenfolge. Ein Grund-Last-Wechsel unter Kompressoren mit gleicher Priorität sorgt für gleiche Auslastung und dadurch reduzierten Wartungsaufwand.

- Die **airtelligence** erkennt, ob und welche angeschlossenen Kompressoren ansteuerbar sind.
- Sollte ein Kompressor nicht verfügbar sein, schaltet die **airtelligence** sofort den nächstverfügbaren Kompressor zu.
- Bei Ausfall der Steuerung (z.B. Stromunterbrechung) arbeiten die Kompressoren autark über die internen Drucksensoren/ Druckschalter weiter.
- Die **airtelligence** hat eine integrierte Echtzeituhr und eine Schaltuhr, die als Timer für angeschlossene Kompressoren oder Peripheriegeräte frei programmierbar ist.



Bis zu zwei geregelte Kompressoren (frequenz- und/oder proportional-geregt) lassen sich in den Verbund integrieren.

# airtelligence. Ein Klick, ein Blick.



Die wichtigsten Betriebszustände und Informationen immer up-to-date rund um die Uhr auf Ihrem PC. Umfassende Visualisierung über Web-Browser.

Es ist ganz einfach und so praktisch: Alle relevanten Parameter und Auswertungen können auf dem PC visualisiert werden. U.a.:

- ▶ Stör- und Warnmeldungen als PopUp
  - ▶ Wartungsintervalle aller Kompressoren mit Restlaufzeiten
  - ▶ Diagramm des Netzdrucks und des Volumenstroms der gesamten Druckluftstation
  - ▶ Diagramm des Volumenstroms und der Betriebszustände der einzelnen Kompressoren
  - ▶ Auswertung von Energieverbrauch und Energiekosten der einzelnen Kompressoren und der gesamten Druckluftstation.
- Zuverlässiges Condition Monitoring durch Integration in die zentrale Leitwarte des Betreibers möglich.



Die intelligenteste Art, Druckluft effizient zu machen.

 Effizienz. Transparenz. airtelligence.



Testen Sie Ihren aQ\*!

\* airtelligence-Quotient

Das Spiel zur Steuerung. Einfach downloaden auf [www.boge.de](http://www.boge.de)

Ihre direkte Verbindung (Verkauf & Abwicklung): 05206 - 601-...

Sales Ersatzteile -120, Fax -216  
Mobilservice -130, Fax -207  
Product Support -140, Fax -207  
Sales Maschinen -150, Fax -136  
Auftragsabwicklung  
(Maschinen, Ersatzteile) -160, Fax -199  
Auftragsabwicklung  
(Speziallösungen,  
Anlagenbauprojekte) -170, Fax -199  
oder [sales@boge.de](mailto:sales@boge.de) bzw. [service@boge.de](mailto:service@boge.de)

Wir bei BOGE planen, entwickeln, produzieren, vertreiben und betreuen die Druckluftversorgung für Kunden aus Anlagenbau, Industrie und Handwerk.

Unser Leistungsspektrum umfaßt:

- ▶ Planung und Engineering
- ▶ ölfrei verdichtende Kolben-, Schrauben- und Turbokompressoren
- ▶ Schraubenkompressoren mit Öl-Einspritzkühlung und ölgeschmierte Kolbenkompressoren
- ▶ Druckluftaufbereitung
- ▶ Druckluftfortleitung und -speicherung
- ▶ Druckluftzubehör
- ▶ Druckluft-Service
- ▶ Anlagensteuerung und -visualisierung

In Deutschland gehören wir zu den Marktführern unserer Branche. Weltweit sind wir in über 80 Ländern mit eigenen Niederlassungen, Tochtergesellschaften, Kooperations-, Vertriebs- und Servicepartnern vertreten.

100  
years

 **BOGE**

Postfach 100713 · 33507 Bielefeld  
Otto-Boge-Str. 1-7 · 33739 Bielefeld  
Fon 0 52 06 - 601-0 · Fax 0 52 06 - 601-200  
[info@boge.de](mailto:info@boge.de) · [www.boge.de](http://www.boge.de)